



기업 정보



기업명

[주]보필



사업영역

헬스케어 제품 제조
헬스케어 상품 유통

매출 : 258억, 종업원 : 43명



주소

본사 : 경기도 안성시 미양면
안성맞춤대로 717

양산공장 : 경상남도 양산시
상북면 소노길 26-35



설립일자

2006년 10월



대표이사

전 현 민 / 최 성 필



홈페이지

<http://www.bofeel.co.kr/>



채용 정보



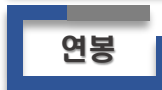
모집학과

미래형자동차학과



모집인원

1 명



연봉

회사 내규에 따름

복리후생

4대보험 / 식사제공 / 퇴직연금제 / 경조휴가제도

기타사항

인센티브제도 /



모집 분야

모집부분	업무내용	인원(명)
설계, 개발	Health Care 제품 개발(양산 공장)	1명



기업연혁 및 수상실적



(주)보필-인제대학원
상호협력 협약서
2015.03



(주)보필-안성두원공업고
상호 협력사업 추진 협약서
2015.05



청년 친화 감소기업 인증서
2016.04



미래창조과학부장관 표창장
2016.05



위험성평가 인증서
2017.11



기업부설연구소 인정서
2018.04



중소기업 확인서
2019.03



중소기업 확인서
2019.04



경영혁신형 중소기업(Main-Biz) 확인서
2019.05



기술혁신형 중소기업(Inno-Biz)
확인서
2019.12



인재육성형 중소기업 지정서
2020.01



경영 이념

■ 사람과 더불어

- 사람을 경영의 根幹으로,
- 각 분야에서 최고의 인재를 육성함.

■ 늘 깨어있는 정신으로

- ‘危機’를 새로운 기회로 인식하고,
- 끊임없이 도전하고 변화와 혁신을 주도함.

■ 새로운 가치 창출

- 기업과 고객의 가치를 극대화하고,
- 지속적으로 국가와 사회에 공헌함.

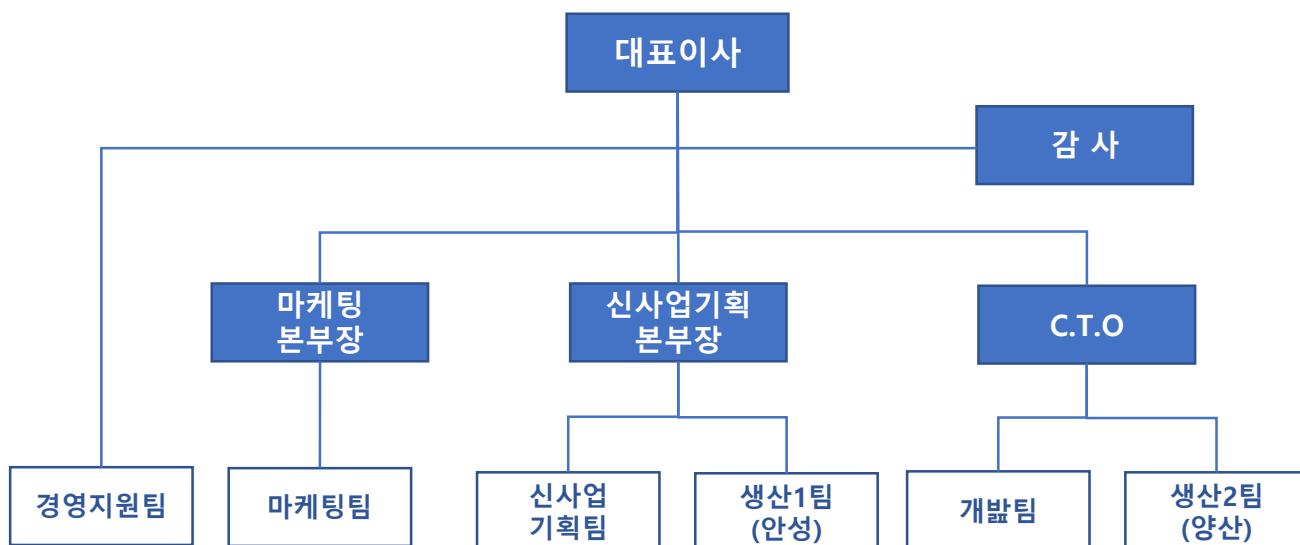
MS그룹 창립자 전원태 회장

bofeel

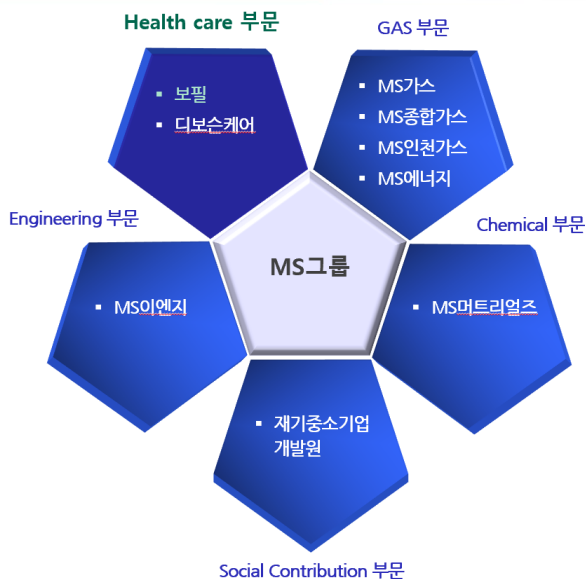
(주)보필은 고객에게 최고의 가치를 제공하는 ‘깨어있는 인재기업’을 지향합니다.



조직도



Vision 및 관계사 현황



사업 구조(1)

*HC제품
제조

주요 전략제품 자체 개발 및
제조

- 목욕의자류
- 이동변기류
- 안전손잡이류
- 보행기류
- 기타 : 간이변기 외

HC상품
유통(도매)

영업소 직접 마케팅 &
B2B를 통한 도매 유통

- 자체 제조 품목 및 유사상품
- 지팡이류
- 매트/매트리스류
- 자세변환용구류
- 팬티/양말류
- 휠체어/전동침대류 외

HC상품
유통(소매)

온라인 쇼핑몰(B2C)을 통한
소매 유통

- 도매 유통 전 품목
- 건강식품/운동용품
- 간호/간병 관련 상품
- 환자식품
- 기능성 의류 외

주 : * HC = Health Care

Health Care제품(제조 부문)

목욕의자



bofeel8



bofeel9



bofeel10

이동변기



BFMB4



BFMB5



BFMB8



SAMB



안전손잡이



BFSH10

보행기/기타



차세대 보행기(개발 중)



간이변기(bftl4)



간이변기(bftl5)



간이변기(bftl6)



사업 구조[2]

Health Care상품 유통

목욕의자



asc-102

asc-103

Kt-130

mtca

PN-L41621DK

PT-300

이동변기



APT-101

APT-105

APT-210

CS-3

jp-10

PN-L23206KR

안전손잡이



ASH-103,104

ASH107

ce400,600

ce440,460

dgp-0002

msp002

보행기/기타



ezo(이조)

KS-130

k-302

SC-700

나이스원커45

장수(sk-120)

지팡이



ILA-02

ISA

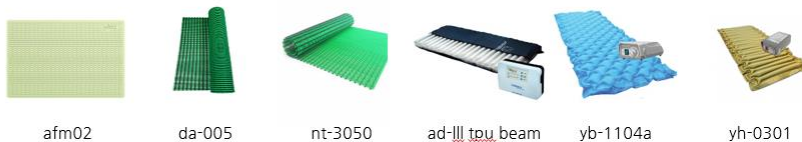
sf-1

백건여지지팡이-01,02

사랑해

아이온사발지팡이

매트/매트리스



afm02

da-005

nt-3050

ad-III tou beam

yb-1104a

yh-0301

팬티/ 자세변환용구



LP-011 보나수30cc LP-021 보나수50cc

mhr-02

ATA-4030

cd-300

mpg-05

휠체어/전동침대



HAL-48(22D)

miki-w ah

miki-w

mirage7-22d

ny(m)-1300

천연 BED ST-3